

Cvičné skúšobné testy

z pravidiel cestnej premávky
pre všetky skupiny

12

1. Motorovým vozidlom sa rozumie

(2 body)

- a) koľajové a nekoľajové vozidlo poháňané vlastným motorom,
- b) vozidlo poháňané vlastným motorom s výnimkou motocykla, traktora a motorového ručného vozíka,
- c) nekoľajové vozidlo poháňané vlastným motorom a trolejbus.

2. Ak vodič zníži rýchlosť jazdy alebo ak zastaví vozidlo pred priechodom pre cyklistov, aby umožnil prejsť cez cestu cyklistom, vodiči ostatných vozidiel idúcich rovnakým smerom sú

(2 body)

- a) povinní podstatne zvýšiť rýchlosť jazdy,
- b) takisto povinní znížiť rýchlosť jazdy alebo zastaviť vozidlo, len ak sú cyklisti mladší ako 12 rokov,
- c) takisto povinní znížiť rýchlosť jazdy alebo zastaviť vozidlo; to neplatí pre vodiča električky.

3. Ak vodič autobusu alebo trolejbusu vychádza z vyhradeného jazdného pruhu do príslušného jazdného pruhu, vodič jazdiaci v tomto pruhu

(2 body)

- a) je povinný vždy zastaviť vozidlo,
- b) je povinný mu dať prednosť v jazde,
- c) nie je povinný mu to umožniť.

4. Vodič je povinný pri obchádzaní stojaceho vozidla pravidelnej verejnej dopravy osôb prihliadnuť na možnosť vbehnutia osôb na vozovku a

(2 body)

- a) za tým účelom jazdiť vždy rýchlosťou najviac $15 \text{ km} \cdot \text{h}^{-1}$,
- b) jazdu prispôbiť tak, aby neboli ohrozené,
- c) za tým účelom vždy zastaviť vozidlo.

5. Vodič, ktorý prichádza na križovatku po ceste neoznačenej dopravnou značkou ako vedľajšia cesta alebo ako hlavná cesta, je povinný dať prednosť v jazde vozidlu prichádzajúcemu

(2 body)

- a) zľava,
- b) po jednosmernej ceste,
- c) sprava.

6. Na motocykli je zakázané

(2 body)

- a) prepravovať osoby mladšie ako 18 rokov,
- b) používanie okuliarov prepravovanými osobami,
- c) bočné sedenie prepravovaných osôb.

7. Vodič, ktorý sa zúčastnil na dopravnej nehode je povinný

(2 body)

- a) bezodkladne zastaviť vozidlo,
- b) bezodkladne privolať odťahovú službu,
- c) bezodkladne ohlásiť dopravnú nehodu príslušnej poisťovni.

- 8. Kde cestička pre cyklistov nie je alebo nie je zjazdná, jazdí sa na bicykli 2b** (2 body)
- a) po chodníku alebo po pravej krajnici,
 - b) pri pravom okraji vozovky; ak sa tým neohrozujú ani neobmedzujú chodci, smie sa jazdiť po pravej krajnici vozovky,
 - c) po chodníku, ak sa tým neohrozujú chodci.
- 9. V obytnej, pešej a školskej zóne chodci 2b** (2 body)
- a) nie sú povinní umožniť vozidlám jazdu,
 - b) sú povinní umožniť vozidlám jazdu; to platí aj pre deti, ktoré sa hrajú v obytnej zóne,
 - c) sú povinní umožniť jazdu len vozidlám pravidelnej verejnej dopravy osôb; to platí aj pre deti, ktoré sa hrajú na ceste.
- 10. Ak sa na vozovke nachádza súvislá snehová vrstva, ľad alebo námraza, vodič motorového vozidla kategórie M1 a N1 môže takéto vozidlo použiť v cestnej premávke, len ak 2b** (2 body)
- a) je toto vybavené na všetkých nápravách zimnými pneumatikami,
 - b) je toto vybavené na hnacej náprave zimnými pneumatikami,
 - c) má uzatvorené havarijné poistenie.
- 11. Pri jazde po kruhovom objazde vodič dáva znamenie o zmene smeru jazdy, ak 2b** (2 body)
- a) do takejto križovatky vchádza,
 - b) dôjde k núdzovému zastaveniu vozidla alebo k dopravnej nehode,
 - c) z takej križovatky vychádza.
- 12. Vodič nesmie použiť 2b** (2 body)
- a) zimné pneumatiky v období od 15. novembra do 31. marca,
 - b) zvukové výstražné znamenie,
 - c) použiť na jazdu vozidlo, ktoré svojim farebným vyhotovením a označením sa dá zameniť s vozidlom Policajného zboru, Vojenskej polície, Železničnej polície, obecnej polície, Hasičského a záchranného zboru alebo ostatných hasičských jednotiek.
- 13. Presmer, ku ktorému stojí policajt pri riadení premávky na križovatke elomalebo chrbtom znamená tento pokyn** (1 bod)
- a) „Voľno“, ak má obe ruky priapažené,
 - b) povinnosť odbočiť vpravo alebo vľavo,
 - c) „Stoj!“; vodič je povinný zastaviť vozidlo pred hranicou križovatky.
- 14. Povinnou výbavou motorového vozidla kategórie MaN je** (1 bod)
- a) najmenej dvojlitrová zásoba náplne do ostrekovačov skiel,
 - b) kľúč na matice alebo skrutky kolies,
 - c) odrazové sklo oranžovej farby, ktoré je možné umiestniť na vozovku v prípade núdzového státia.
- 15. Vozidlo sa považuje za technicky nespôsobilé na premávku na pozemných komunikáciách, ak** (1 bod)
- a) je vybavené pneumatikami rôznych rozmerov a konštrukcií,
 - b) najnižší bod činnej svietiacej plochy brzdových svetiel je vyššie ako 350 mm nad rovinou vozovky,
 - c) nie je funkčné počítadlo prejdenej vzdialenosti.



16. Táto dopravná značka znamená:

(2 body)

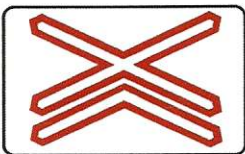
- a) Zákaz odbočovania vpravo,
- b) Nebezpečné stúpanie,
- c) Zákruta vpravo.



17. Táto dopravná značka

(2 body)

- a) upozorňuje na zníženú, nespevnenú alebo inak nebezpečnú krajinu,
- b) upozorňuje na zvýšený alebo inak nebezpečný ľavý obrubník,
- c) umožňuje pozdĺžne parkovanie na chodníku na ľavej strane jednosmernej cesty.



18. Táto dopravná značka označuje

(2 body)

- a) dve železničné priecestia vo vzdialenosti 80 m,
- b) železničné priecestie viackoľajové,
- c) miesto, kde sú v tesnej blízkosti dve križovatky.



19. Táto dopravná značka znamená:

(2 body)

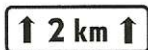
- a) Diaľnica,
- b) Podjazd alebo nadjazd,
- c) Hlavná cesta.



20. Táto dopravná značka informuje o

(2 body)

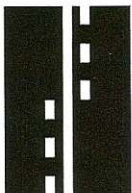
- a) názvoch najbližších výjazdov z diaľnice a o vzdialenosti k nim,
- b) smere príjazdu na diaľnicu s uvedením cieľa,
- c) o cieľoch a počtoch jazdných pruhov v priamom smere.



21. Táto dodatková tabuľka vyznačuje

(2 body)

- a) dĺžku úseku, pre ktorý platí značka, pod ktorou je tabuľka umiestnená,
- b) vzdialenosť k miestu, od ktorého platí značka, pod ktorou je tabuľka umiestnená,
- c) vzdialenosť k najbližšej križovatke.



22. Ak sú touto značkou oddelené jazdné pruhy s protismernou premávkou,

(2 body)

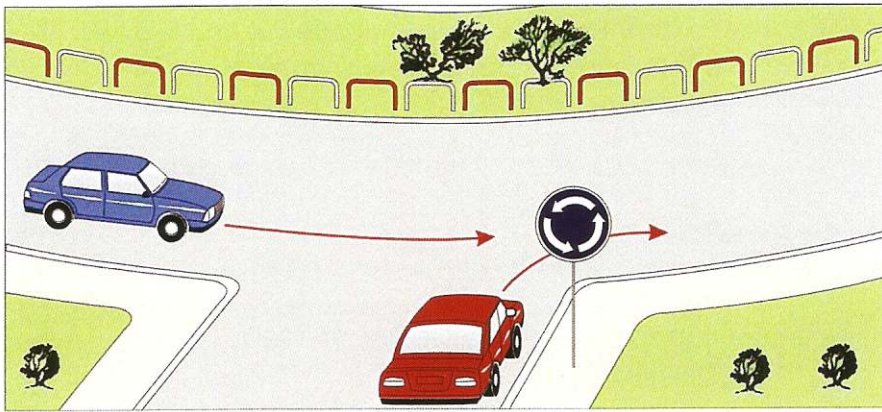
- a) vodič sa riadi významom pravej čiary z tejto dvojice čiar,
- b) vodič sa riadi významom ľavej čiary z tejto dvojice čiar,
- c) riadi sa premávka v jazdných pruhoch svetelnými signálmi.



23. Táto dopravná značka

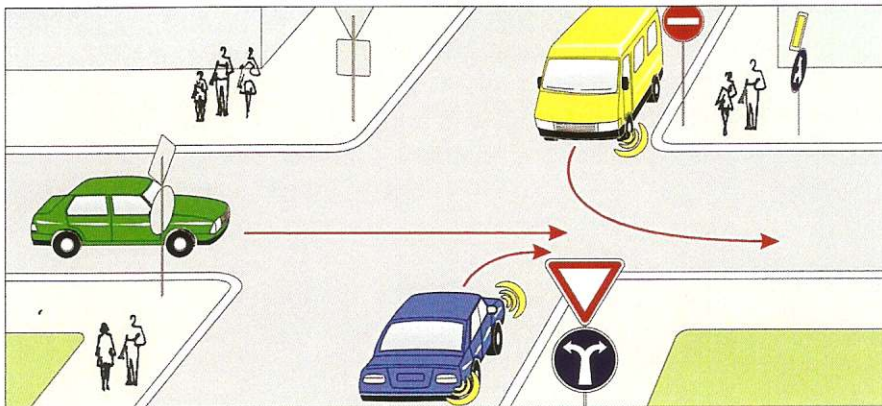
(2 body)

- a) vyznačuje spôsob radenia do jazdných pruhov a určený smer jazdy križovatkou
- b) vyznačuje jazdné pruhy vyhradené pre pomalé vozidlá,
- c) je predbežnou značkou pre zmenu smeru jazdy.



- 24. Prednosť v jazde má vodič**
- červeného vozidla, pretože vchádza do kruhového objazdu,
 - modrého vozidla, pretože prichádza zľava,
 - modrého vozidla, pretože ide po kruhovom objazde.

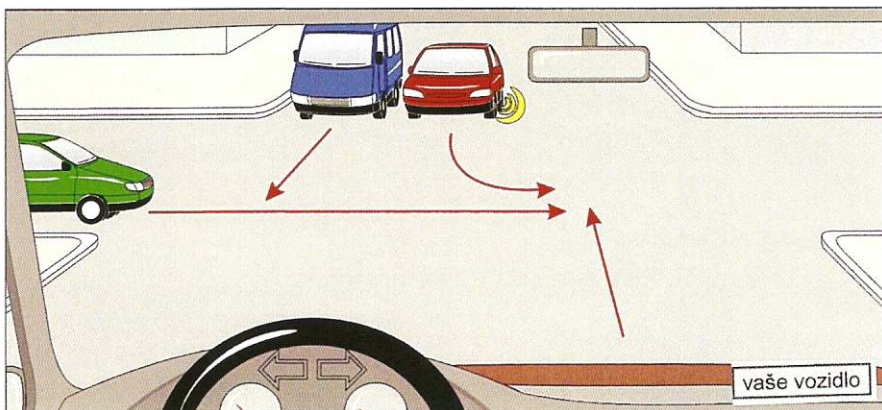
(3 body)



- 25. Vozidlá prejdú cez križovatku v tomto poradí:**

1. zelené, 2. modré, 3. žlté,
1. modré, 2. zelené, 3. žlté,
1. žlté, 2. zelené, 3. modré.

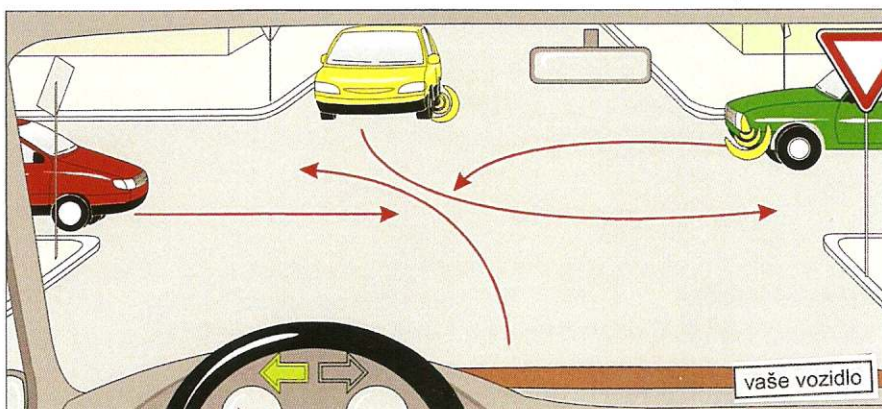
(3 body)



- 26. V poradí posledné prejde cez križovatku**

- vaše vozidlo súčasne s modrým,
- zelené vozidlo,
- modré vozidlo súčasne s červeným.

(3 body)



- 27. Vozidlá prejdú cez križovatku v tomto poradí:**

1. zelené, 2. vaše vozidlo súčasne so žltým, 3. červené,
1. červené, 2. zelené, 3. vaše vozidlo súčasne so žltým,
1. vaše vozidlo súčasne so žltým, 2. zelené, 3. červené.

(3 body)